

Marseille - Place Jean Jaurès

Place métropolitaine méditerranéenne



PLACE JEAN JAURÈS,
Une place plurielle,
animée et sociale

PLACE JEAN JAURÈS

Une place redonnée aux piétons

LE TAPIS CENTRAL

LA GRANDE RAMBLA

L'AXE TRAVERSANT

LA PETITE RAMBLA

LE DÉAMBULATOIRE



« La reconquête des espaces publics et piétonniers »

L'attractivité, l'apaisement et la dynamisation de la Place Jean Jaurès passera par la requalification d'une place piétonnière et accessible.

Mais aussi par la transformation importante d'un espace public réinventé au profit des habitants, et des commerçants: trottoirs élargis, déambulateurs, deck urbain...

Les concepteurs adoptent une démarche contextuelle, attentive et soucieuse de l'environnement humain et culturel du quartier.

La place Jean Jaurès devient alors un vaste espace de vie généreux, piétonnisé et harmonieux.

Une grande place métropolitaine méditerranéenne, polyvalente, populaire, singulière et végétale.

La plaine Jean Jaurès met donc en scène trois entités distinctes :

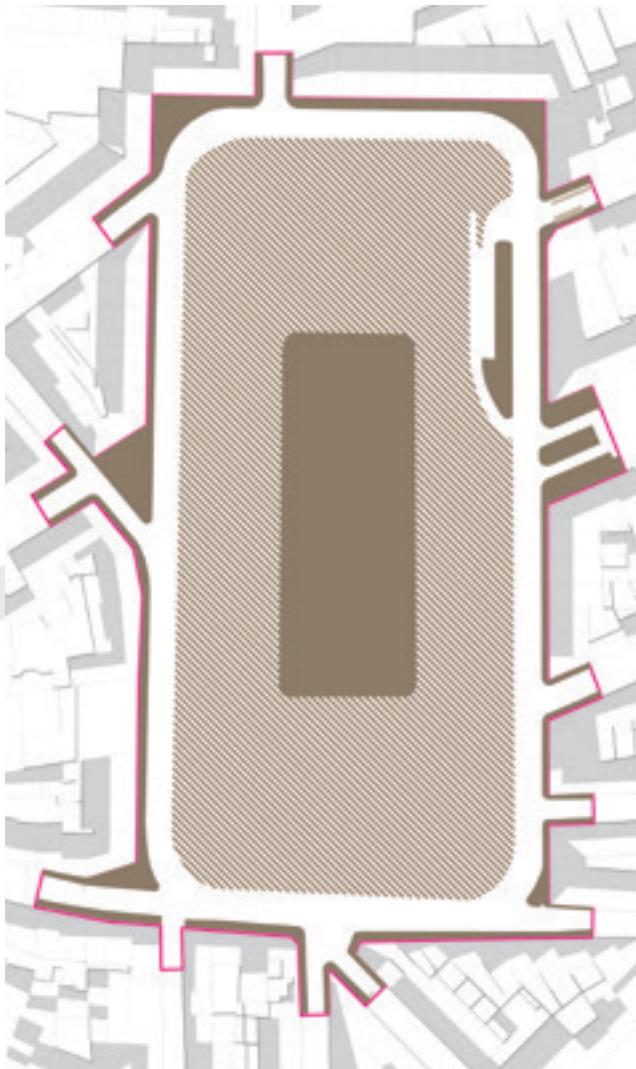
- 1 - Le « tapis central » avec son « deck urbain », ses cépées fleuries, ses « îles végétales », ...
- 2 - Les « Ramblas », vastes espaces piétonniers modulables
- 3 - Le déambulateur



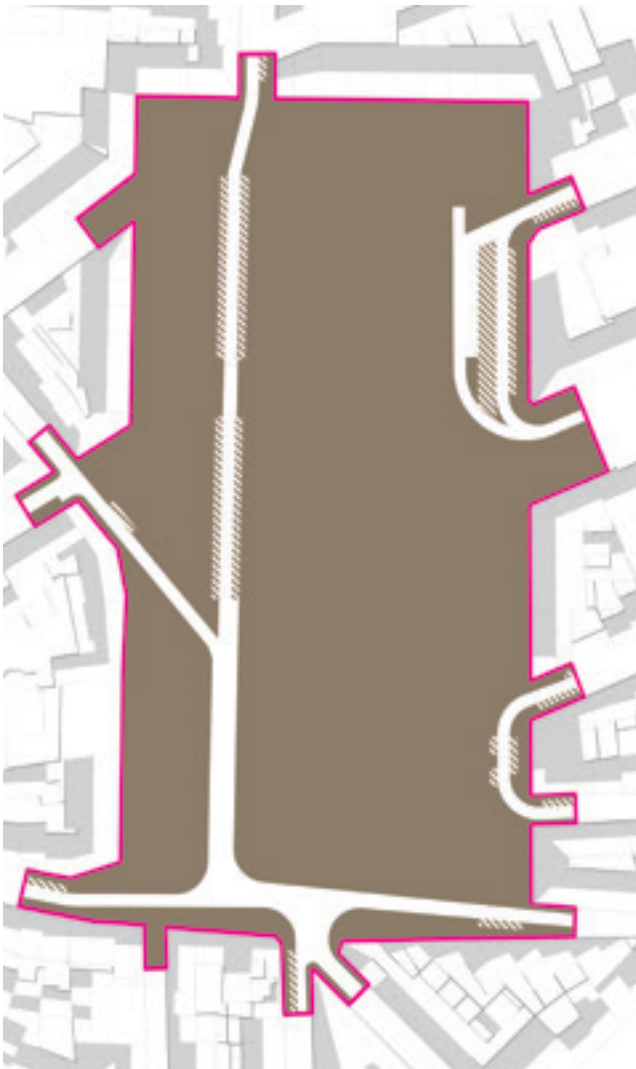


Malmenée par un important flux de circulation, la place subit un transit considérable. Des flots de voitures y circulent comme dans un « rond point » au détriment des piétons et des riverains, condamnés à subir les nuisances multiples au quotidien.

Avec le projet de la place Jean Jaurès, l'espace de stationnement d'hier, devient l'espace piéton de demain. La place de la voiture est réduite de manière significative, les voies de circulation automobiliste sont réorganisées afin de trouver un équilibre entre les différents modes de déplacement.



Situation existante



Situation projetée

-  espace piétons
-  espace de stationnements
-  espace carrossable

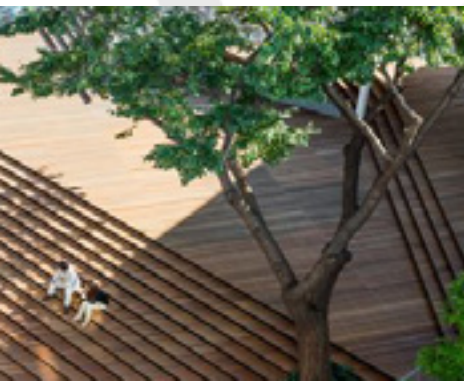
Abandon de la circulation en anneau au profit d'une accessibilité ponctuelle « en pétales », utile à la desserte locale.

Naissance d'une voie traversante dans la continuité de la rue Saint-Savournin qui reliera la rue des Trois Mages à la rue Saint-Pierre.

Pour les **stationnements de surface**, le projet maintient des emplacements pour les livraisons et taxis ainsi que 65 places V.L. La réorganisation de l'accès au parking souterrain Jean-Jaurès s'inscrit dans une logique de « spécialisation des parkings ». Le trafic automobile en relation avec le secteur de La Plaine sera donc principalement orienté vers :

- le parking Cours Julien, pour ceux qui arrivent du Sud de la ville ;
- le parking Jean-Jaurès, pour ceux qui arrivent de l'Est de la ville ;
- les parkings de Gambetta et de la Bourse pour ceux qui arrivent de l'Ouest.

Cette stratégie met en scène une nouvelle unité de lieu retrouvée. Un choix urbain qui permet de désengorger la place du trafic routier, de favoriser les flux piétons en encourageant de nouveaux modes de déplacement doux. Ce dispositif s'intègre dans les réflexions de la Métropole qui souhaite la mise en place d'une ligne de bus de nuit « Centre-ville » permettant la desserte des principales places du Centre-ville : Vieux-port, cours d'Estienne d'Orves, place de la Préfecture, cours Julien, place Jean Jaurès et Cannebière.



PLACE JEAN JAURÈS, Un lieu vivant et multiple...

Au cœur de la place, un tapis central accueille le Deck urbain des «Gradins de la plaine», imaginé comme un lieu de rencontre pour les habitants.

Espaces de détente, plaines de jeux, espaces d'accueil pour les terrasses, et esplanades se succèdent et s'entremêlent pour former un maillage riche et organisé, offrant un lieu évolutif au fil de la journée et des manifestations.

Populaire, énergique, animée, la place Jean Jaurès se redessine en véritable noyau villageois, antre de bien-être et cœur de vie bouillonnant.

LE TAPIS CENTRAL



Agence**aps**

architecture de l'espace
paysage et urbanisme

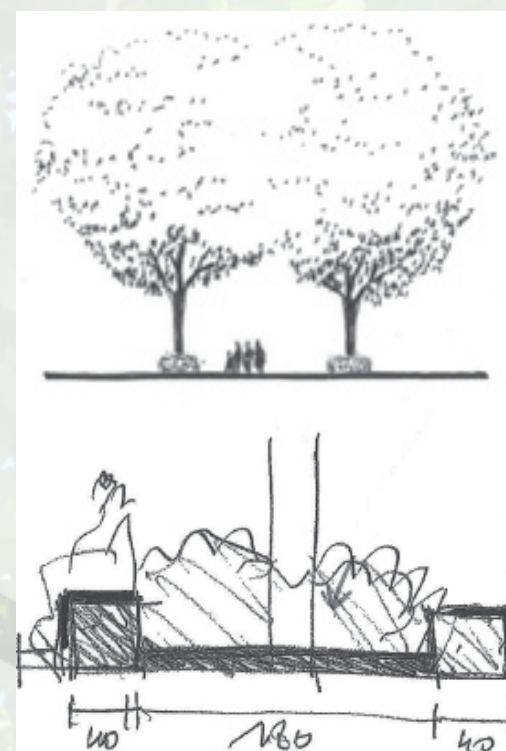
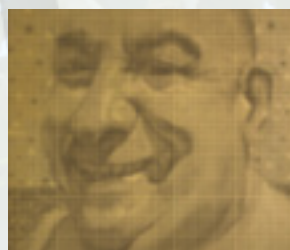
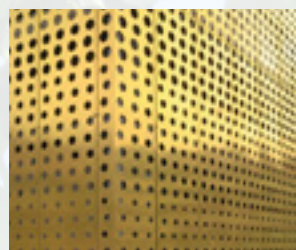
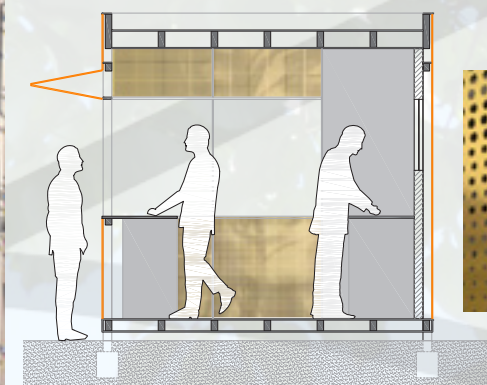


LA GRANDE RAMBLA ET LA PETITE RAMBLA



Depuis les pieds de façades libérés jusqu'au couvert bienfaisant sous l'ombrage des grands arbres, se dessinent de larges espaces publics piétonniers, offrant un beau continuum piéton aux dimensions exceptionnelles.

Une « grande Rambla » se dessine, ainsi, à l'ouest de la place. Se profilant sur plus de 200 m linéaire en long et 25 m linéaire de large, elle accueille et réceptionne un très vaste « promenoir » piéton confortable et accessible à tous, ainsi que de très nombreux petits « salons urbains », généreux en assises et en plantations. Ces bancs sont disposés en tant que protecteurs autour des carrés arbustifs au pied de chaque arbre. Des kiosques thématiques rythment par leur animation et leur effet architectural, l'intérêt du parcours piétonnier, tout en constituant autant de repères visibles pour les usagers empruntant la voie de circulation traversante.



En résonance avec la « grande Rambla », la « petite rambla », située à l'est de la place, profite également d'un promenoir piéton à l'ombre bienveillante des tilleuls.





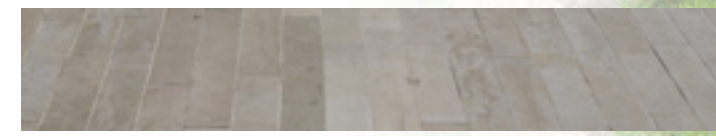
A



B

LE DÉAMBULATEUR

Sur tout le pourtour de la place, le déambulateur se matérialise en pied de façades par un continuum de dallage noble de pierres, prolongé par un revêtement béton. Espace piétonnier dédié à la dynamique urbaine d'animation de la place, il permet également d'organiser l'implantation des terrasses, des bars et des restaurants. Il préserve également un passage disponible pour l'accessibilité des pompiers et des services de livraisons.



Le déambulateur

Le déambulateur

A

B



PLACE JEAN JAURÈS,

Une place attractive et dynamique

Demain la place Jean Jaurès sera un cœur de vie en ébullition. Commerces, bars, restaurants s'emparent du paysage architectural pour offrir aux habitants une vraie vie de quartier, plurielle, authentique.

La place Jean Jaurès est un lieu de rencontres, une place multiculturelle, véritable noyau villageois.

Un petit Marseille dans Marseille à échelle humaine, locale, unique, en accord avec les habitudes et l'âme du quartier.

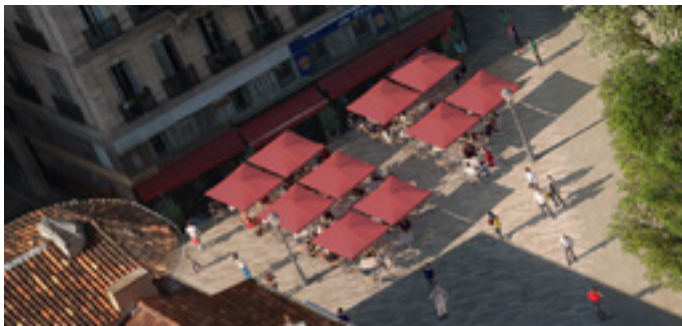
- Déambulateire
- Espace d'attractivité urbaine et commerciale

Tout au long de la durée des travaux d'aménagement, il est nécessaire de permettre le maintien du marché et l'accèsibilité aux commerces, afin que les exposants et commerçants puissent continuer leurs activités. Pour cela, l'organisation des travaux sera phasée de façon à maitriser le maintien d'une partie de la surface dédiée au marché. Le phasage des travaux sera adapté de façon à limiter le temps d'occupation devant les commerces. Des équipements temporaires et balisages permettront de maintenir l'accès aux commerces, même en période sensible.

Le marché de la plaine est un des joyaux populaires que propose la place Jean Jaurès. Il est le rendez-vous de nombreux Marseillais depuis de nombreuses années et participe activement à la dynamique économique et sociale du quartier.

Le projet d'aménagement de la place Jean Jaurès présente une réorganisation générale du marché dans le sens longitudinal de la place. Cette disposition permet de proposer un schéma fluide et sécuritaire.

- Surface dédiée au marché

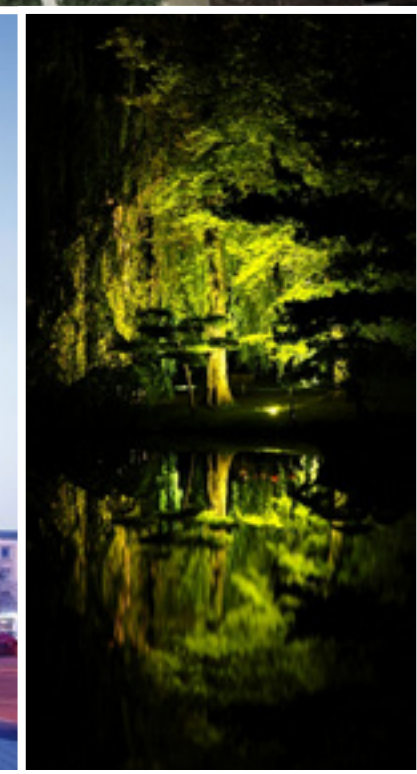
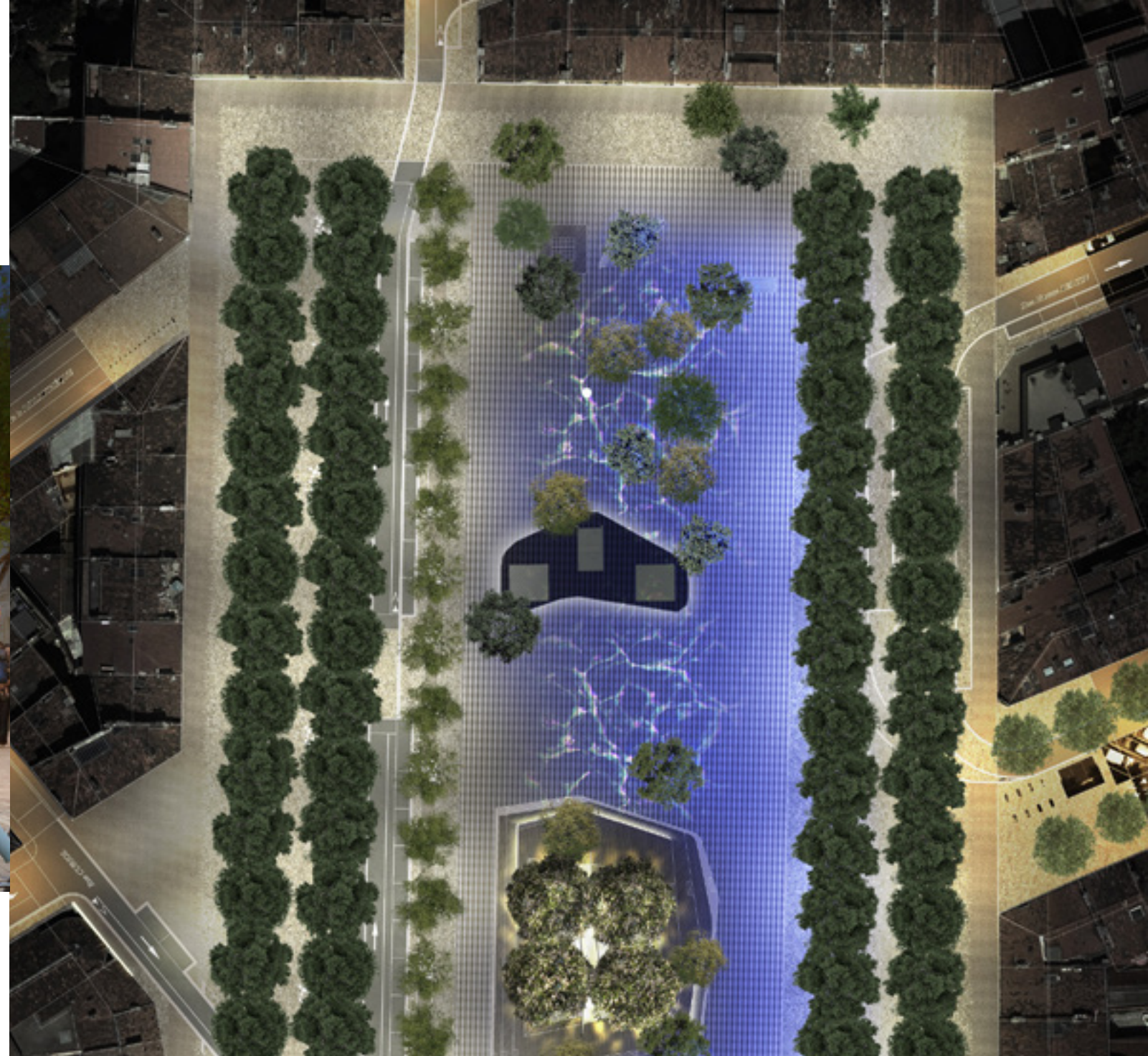


PLACE JEAN JAURÈS,

Lumière nocturne...



L'**ambiance nocturne** de la plaine allie esthétique, technologie et écologie. En effet, un plan lumière a été développé proposant une hiérarchisation des espaces, afin de limiter au maximum la pollution lumineuse, l'un des grands enjeux du 21^{ème} siècle. Cette proposition apporte une dimension supplémentaire à la place, tout en générant une atmosphère unique et évolutive.



PLACE JEAN JAURÈS

LES CHIFFRES CLÉS DE L'AMÉNAGEMENT...

DIMENSION DE LA PLACE

226 m x 107 m

Environ 2,5 ha

SURFACE PIÉTONNE

Environ 2,1 ha

85% de la place

RAPPORT PIÉTON / CIRCULATION

85% piéton

25% circulation

Stationnement : 65 places

Stationnement : Taxis et livraisons

PLAINE DE JEUX

2 - 6 ans, 280 m²

6 - 12 ans, 380 m²

ECLAIRAGE MIX ET LUMIÈRE

Ambiance évolutive au fil de la nuit

Eclairage à LED

VÉGÉTATION

160 arbres

Iles végétales

500m² arbustifs en pied d'arbres

MATÉRIAUX

Dalles de pierre calcaire

Béton désactivé gris sable

Béton préfabriqué deux teintes

Banquette béton

Métaux couleur bronze

Gradins et deck en bois

AMBIANCE FRAICHEUR

Brumisation

AMBIANCE VÉGÉTALE

Conservation de 4 Magnolias classés

Conservation des mails de tilleuls

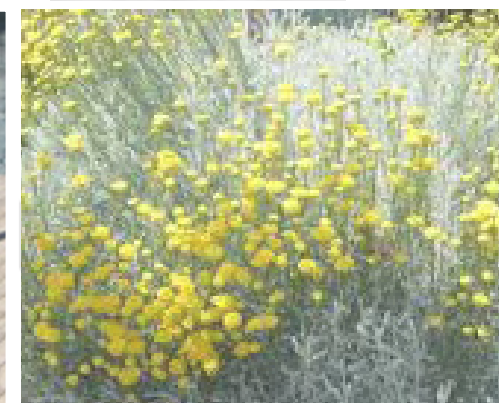
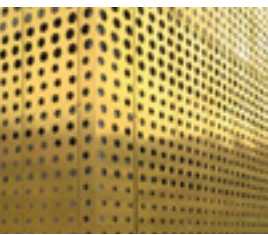
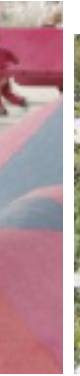
Plantation envisagées :

- Gleditsia
- Érable de Montpellier
- Chêne vert
- Arbre à soie
- Camphrier
- Pistachier de Chine
- Savonnier
- Arbre de Judée
- Arbre du clergé
- Arbousier
- Margousier
- Cistes
- Sauge de Russie
- Santoline petit cyprès

...

Agence**aps**

architecture de l'espace
paysage et urbanisme





ADRESSE

Le Louvre et Paix :

49, la Canebière - CS 80024 - 13232 Marseille CEDEX 01
Tél. 04 88 91 91 91 - Fax 04 88 91 91 71

www.soleam.net